

主要配置

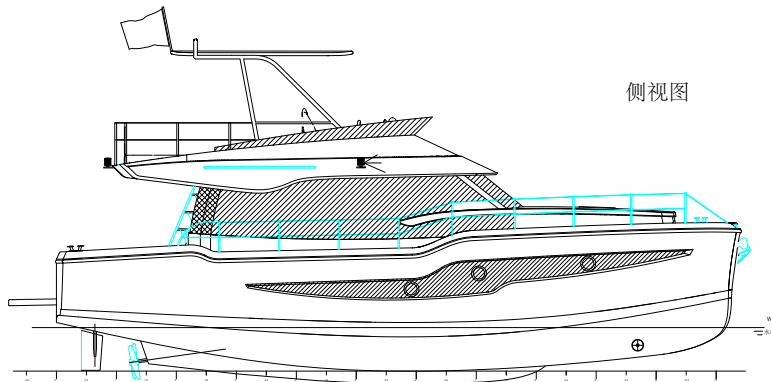


参数	
总长	12.20 M
总宽	3.80 M
吃水	0.94 M
排水量	12.0 T
核载	12

性能	
最高航速(320HP)	24KN
巡航速度(320HP)	20KN
最高航速(400HP)	28 KN
巡航速度(400HP)	24 KN

推进系统	
2台“沃尔沃 D4 320HP”发动机 (选配2台“沃尔沃 D4 400HP”)	
双螺旋桨	

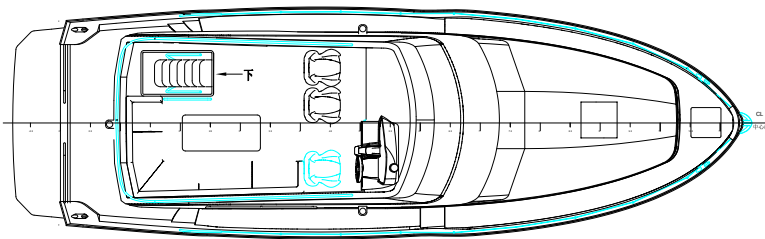
总布置



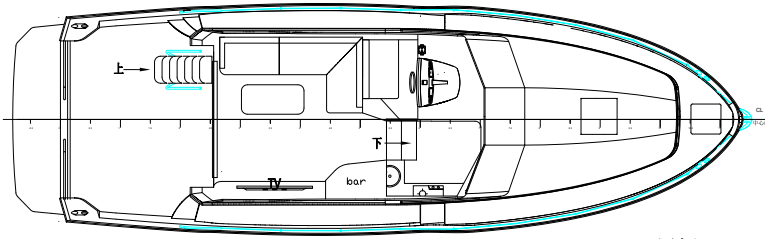
侧视图

1	飞桥
2	驾驶台 (2)
3	睡舱 (2)
4	卫生间
5	沙龙 (2) + 艏阱
6	厨房
7	吧台
8	箱体和轮机舱室
9	机舱
10	储物

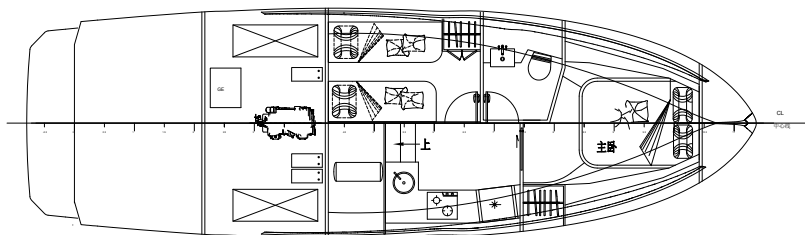
飞桥



主甲板



下甲板



- 定制设计
- 多功能特殊高速船设计
- 玻璃纤维复合材料打造轻质完美再生性能
- 交货及时
- 抗腐蚀能力强
- 无结构损伤
- 船体耐用
- 检修简易
- 船体稳性好，操作体验好
- 适于近海航行操作
- 适应多种天气水况
- 驾驶室的环境视野优良

※ 如需了解更多产品配置请致电客服咨询